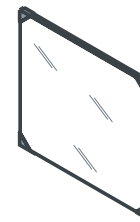


	A	B	C
45	450	600	19
55	550		
65	650		
80	800		

151129

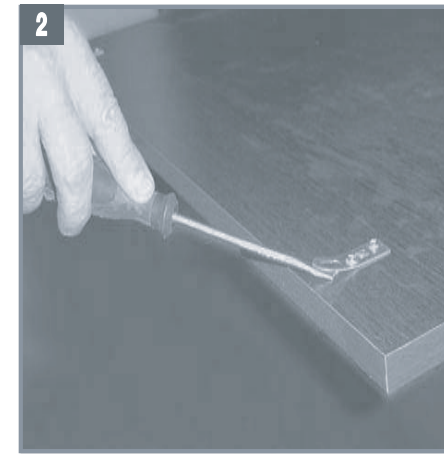


1



- E No retirar protecciones hasta que el espejo esté instalado
- UK NO TAKE OFF THE PROTECTIONS UNTIL THE MIRROR IS INSTALLED
- D Schutz nicht zurücksiehen, bis der Spiegel ist verpackt
- F NE PAS RETIRER LA PROTECTION TANT QUE LE MIROIR N'EST PAS INSTALLÉ.
- GR ΜΗΝ ΑΦΑΙΡΕΙΤΕ ΤΑ ΠΡΟΣΤΑΤΕΥΤΙΚΑ ΜΕΧΡΙ ΤΗΝ ΤΟΠΟΘΕΤΗΣΗ ΤΟΥ ΚΑΘΡΕΠΤΗ
- NL Verwijder de protektie niet tot dat de spiegel is geïnstaleerd
- H A VÉDŐCSOMAGOLÁST A TÜKÖR FELHELYEZÉSÉIG KÉRJÜK MEGŐRIZNI
- I Non ritirare protezioni fino a che lo specchio sia installato
- NO Ikke fjern beskyttelsen før speilet er montert opp
- RU Не удалять элементы защиты до завершения установки зеркала
- PL Nie zdejmować zabezpieczenia dopóki lustro nie będzie zamontowane!!!

2



3

